

Nos pépites locales

L'échappée Circulaire en 1 weekend

Alairac vous dévoile ses secrets au détour de deux circulades uniques
Succombez au charme d'un séjour singulier au cœur de l'Aude.

🇬🇧 Discover the ancient soul of Alairac, with its houses in circle and stone treasures.

🇪🇸 Descubra el alma milenaria de Alairac, con su arquitectura en círculos "circulades" y sus tesoros de piedra.

PATRIMOINE & HISTOIRE

Secrets de pierres et de légendes



La Circulade

Le cœur battant du village

Imaginez un rempart de maisons serrées les unes contre les autres, formant deux cercles parfaits qui entouraient autrefois la demeure seigneuriale.

La mairie

Majestueuse demeure de maître

Entièrement rénovée, la mairie est le symbole du renouveau d'Alairac. Inaugurée en 2008, située dans une ancienne maison de maître, elle témoigne d'une continuité familiale, tout en célébrant notre amitié avec l'Espagne à travers son jumelage avec Betxí.



L'église Saint-Germain

Un joyau gothique méridional (XIIIe-XIVe)

Son clocher octogonal élancé, typique de la région, veille sur le village depuis des siècles. Classée aux Monuments historiques, elle vous accueille dans une atmosphère de paix où chaque pierre raconte la ferveur du Moyen Âge.

VIGNOBLES

Voyage au pays du nectar de la Malepère

🇬🇧 Meet our passionate winemakers and savor the elegance of Malepère wine and its reflection of our land.

🇪🇸 Conozca a nuestros viticultores apasionados y saboree la elegancia de los vinos de la Malepère, reflejo de nuestro terreno.

Le Pas de la Dame

Un vignoble en agriculture biologique où le vin est une philosophie. Chaque cuvée est une invitation au bonheur et au partage.

Domaine Saint-Pierre, www.lepasdeladame.fr
11290 Alairac 06 71 84 81 67

Domaine Rose et Paul

L'héritage de six générations de la famille Foussat. Entre tradition et modernité, découvrez des vins de caractère issus d'une agriculture biologique.

Domaine Rose et Paul, 158 Chemin de la Malepère, 11290 Arzens www.rose-paul.fr
04 30 34 30 33 | 06.03.92.91.11

Notre conseil

Poussez la porte de nos caveaux pour une rencontre authentique avec nos vignerons.



Monuments aux morts

Devoir de mémoire et d'émotion

Ce monument rend hommage aux 19 enfants d'Alairac tombés durant la Grande Guerre, ainsi qu'aux combattants de la guerre d'Algérie. Un lieu de recueillement essentiel pour comprendre l'âme et la solidarité de notre commune.

Le cimetière

Entre art et sérénité

Sur le chemin du Moulin, découvrez deux visages de l'histoire locale : l'ancien cimetière et sa croix de mission évangélique de 1898, et le nouveau, qui abrite une œuvre d'art remarquable « la colombe de la paix », une sculpture en marbre rouge de Caunes-Minervois signée Thierry Auneau.

La bibliothèque municipale

Entre histoire et partage

Au cœur du village, l'ancienne mairie chargée d'histoire renaît en un espace de rencontre intergénérationnelle où se mêlent échanges et convivialité. Face à l'école datant de 1935 ce lieu bat au rythme des activités et de sa boîte à livres en libre accès, située à l'arrière du Temps libre.



Les croix du Village

Un parcours de foi ciselé dans le fer et la pierre

Essaimées au fil de vos pas vous les trouverez au cœur du village, sur les chemins des Castelles, de la Font Biello et du Moulin, ainsi que sur la route d'Arzens.

Ne manquez pas la croix de fer forgé du rond Saint-Germain, un chef-d'œuvre de finesse inscrit aux Monuments historiques.

Massif de la Malepère, un sanctuaire Natura 2000 de 6000 ha

Un microclimat rare où faune et flore s'épanouissent entre influences atlantiques et méditerranéennes.

Envie d'en savoir plus ?

Flashez les QR codes sur place : photos et récits audio des jeunes d'Alairac vous attendent !

HÉBERGEMENTS

Douces nuits alairacoises



Domaine Centulli

Ce gîte en pleine campagne est le refuge parfait pour un séjour paisible à deux pas de la Cité médiévale.

1 Domaine Saint-Pierre, Gîte Centulli, 11290 Alairac
04 68 11 40 70 | 06 19 09 10 29

Gîte Communal Saint-Jacques de Compostelle "Eliab Le Berger"

Uniquement réservé aux pèlerins. Réservation à la mairie d'Alairac.

2 11290 Alairac
accueil@mairie-alairac.fr
04 68 26 81 84

Les Logis Cathares

Trois ambiances. Piscine privée aux Gallinettes, cocon insolite sous le Tipi, ou douceur provençale à l'Eden de Rosy.

3 1 chemin du Moulin, 11290 Alairac
07 81 75 74 10 | 06 63 48 42 05

🇬🇧 Enjoy a peaceful stay in our rental homes and bed-and-breakfasts, where a warm welcome goes hand and hand with easy living.

🇪🇸 Disfrute de una estancia serena en nuestros alojamientos rurales y casas de huéspedes, donde la acogida rima con el arte de vivir.

SENTIERS DE RANDONNÉES

Alairac à pleins poumons

🇬🇧 Explore our hiking paths through forests and panoramic views for a nature getaway in the heart of unspoiled landscapes.

🇪🇸 Explore nuestros senderos de senderismo entre bosques y panoramas para una escapada natural en el corazón de paisajes preservados.



Sur les chemins de l'histoire

(Alairac - Arzens - Chemin de Saint-Jacques)

4 km | 1h

En empruntant le mythique chemin de Saint-Jacques, laissez-vous charmer par nos paysages. Un gîte aménagé attend les marcheurs en quête de spiritualité.

L'odyssée des bons marcheurs

(GR 78 - Alairac - Arzens - Barthe - Alairac)

12 km | 3h

Marchez dans les pas des pèlerins de Saint-Jacques entre forêts anciennes et mémoire de pierre.

L'ascension du Mont Naut

(Pech de Barbe de Crabo - Alairac)

13,5 km | 4h

Hissez-vous sur le toit de la Malepère (442 m) pour un panorama unique sur les Pyrénées et la Montagne Noire.

Entre vignes et eaux

(Alairac - Lavalette - lac de Villalbe - Alairac)

10 km | 3h

Une parenthèse bucolique vers le lac de Villalbe, idéal pour une balade douce en famille.

Le sentier des regards

(Alairac - Le Pech de Barbe - Filhol - Galet - Alairac)

8 km | 2h30

Un itinéraire entre ombre et lumière, offrant une vue imprenable sur le Pic de Nore.

L'aventure au cœur des bois

(Alairac - Ganès - Lavax - cabanne des chasseurs - Alairac)

12 km | 3h30

Ce parcours s'enfonce dans le mystérieux bois de Caux et offre une immersion dans la faune et la flore de notre massif.

L'essence de la sérénité Occitane

(Alairac - Les Rougeats - Goutal - Lavalette - Alairac)

7 km | 2 h

Laissez-vous séduire par une marche contemplative où l'horizon se dessine en une mosaïque de vignobles dorés et de champs de céréales.

🔍 Retrouvez le détail de nos parcours sur www.mairie-alairac.fr

PRODUITS GOURMANDS & COMMERCES

L'esprit village à portée de main

🇬🇧 Indulge in the regional flavors from our local producers and rediscover the what is essential in our local trade.

🇪🇸 Sucumba a los sabores locales de nuestros productores y redescubra lo esencial en nuestros comercios de proximidad.

Le Moulin des Rougeats

Farines artisanales et huiles vierges pressées à froid. L'excellence du grain en vente directe.

Domaine des Rougeats, 11290 Alairac
06 62 50 85 49

La Truffière de Filhol

Le « Diamant Noir » labellisé Pays Cathare.

5 chemin de Galet, 11290 Alairac
06 08 28 98 06

L'épicerie l'Alairacoise

Pain frais, produits locaux et convivialité.

Ouvert tous les jours de 7h00 à 12h30 et de 16h00 à 19h30
Fermé le mercredi et le dimanche après midi

À LA DÉCOUVERTE D'ALAIRAC

AU COEUR DES CIRCULADES & DU CHEMIN DE COMPOSTELLE



www.mairie-alairac.fr

VOS ESSENTIELS À PORTÉE DE MAIN



ALAIRAC

Située à quelques kilomètres de l'aéroport Sud de France de Carcassonne, à quelques minutes de la Cité Médiévale et du majestueux Canal du Midi, la commune d'Alairac est une escale incontournable pour les amoureux de patrimoine et de terroir au cœur du massif de la Malepère.

Traversée par le mythique chemin de Saint-Jacques de Compostelle, elle séduit par son architecture en circulade, témoignage de plus de 1000 ans d'histoire. Au-delà du patrimoine, Alairac bat au rythme de ses 44 associations. Qu'elles soient sportives, culturelles, festives ou humanitaires, elles témoignent de la vitalité et de la convivialité de cette commune de caractère.

Offrez-vous une escapade inoubliable là où beauté des paysages et richesse du passé se conjuguent à chaque coin de rue.

🇬🇧 Situated near Carcassonne, Alairac, is a must-see stop in the Aude region. This ancient village charms you with its unique circular architecture "circulade" and its authentic art of living.

🇪🇸 Situado cerca de Carcassonne, Alairac es una parada imprescindible en la provincia Aude. Este pueblo milenario seduce por su arquitectura circular "circulade" única y su arte de vivir auténtico.

UN VOYAGE AU COEUR DE L'HISTOIRE CIRCULAIRE

UNE PETITE HISTOIRE POUR UNE GRANDE ESCALE

DE L'ANTIQUITÉ À NOS JOURS, ALAIRAC A TRAVERSÉ LES ÂGES :

Antiquité

Ancien domaine gallo-romain d'Alarius, le village garde la trace des légionnaires de la Via Aquitania.

Médiéval

Depuis 1063, son château a vu défiler les puissantes lignées de Foix et des Trencavel. Admirez l'église Saint Germain, joyau cité dès 1115.

Épopée Cathare

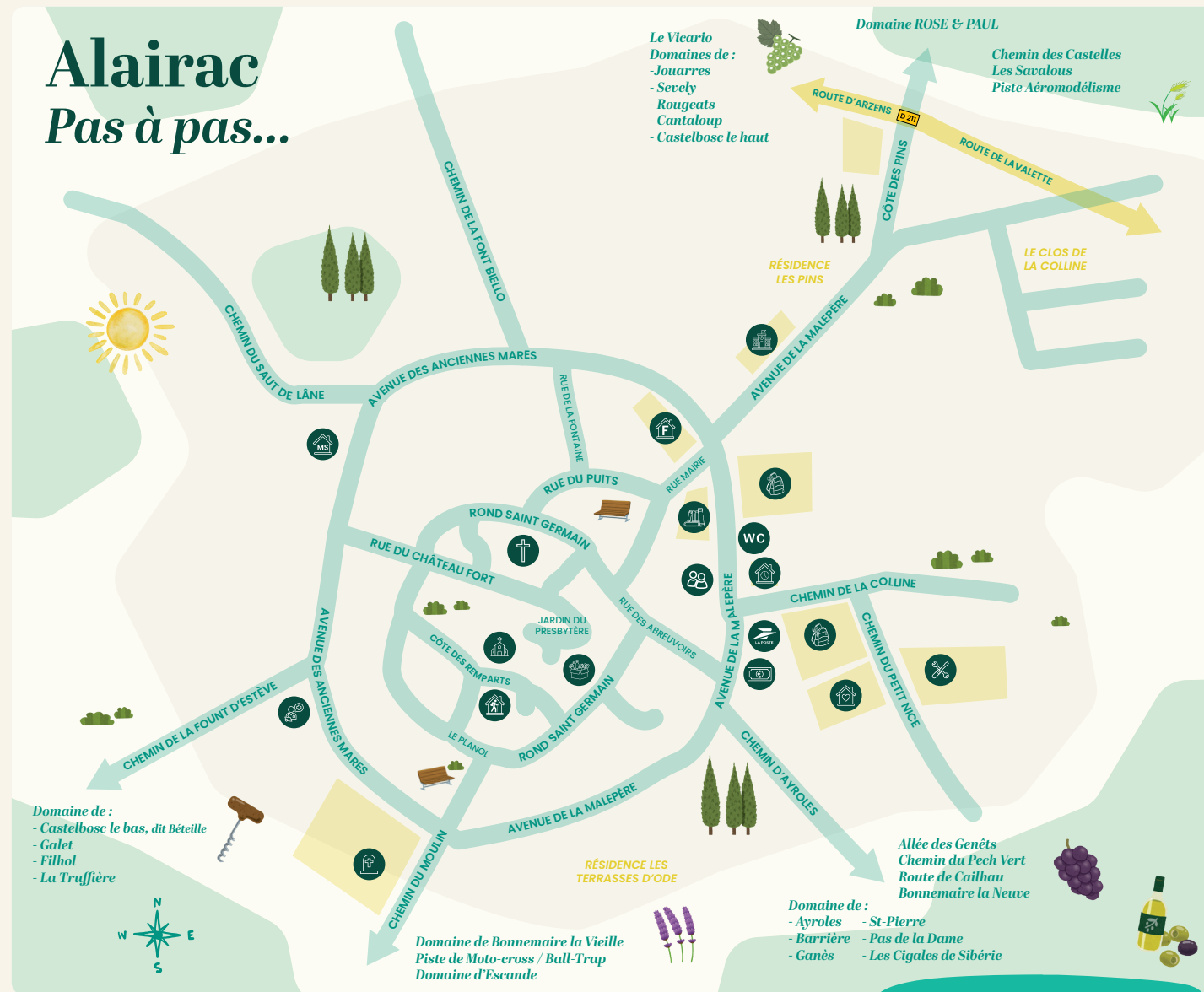
Marquée par le passage de Simon de Montfort et l'ombre du dernier parfait cathare connu Guilhem Bèlibaste et de son compagnon Philippe d'Alayrac, la commune porte en elle l'âme de la résistance occitane.

Entre plaine du Lauragais et horizons méditerranéens, Alairac n'est pas seulement un livre d'histoire; c'est un havre de paix. Profitez de la douceur de vivre occitane, entre patrimoine préservé et paysages vallonnés.

Que vous soyez randonneur de passage ou visiteur en séjour prolongé, Alairac offre la sérénité d'un village millénaire. Entre son architecture circulaire singulière et ses panoramas sur des paysages à couper le souffle, c'est une escale incontournable pour les amoureux de vieilles pierres et d'authenticité.

Alairac, c'est avant tout plus de 1000 ans d'histoire sous vos pas.

Alairac Pas à pas...



LÉGENDE

- | | | |
|---------------------|-------------------------|------------------------------------|
| MAIRIE | DISTRIBUTEUR DE BILLETS | GÎTE SAINT-JACQUES DE COMPOSTELLE |
| ATELIER MUNICIPAL | DOCTEUR | LA POSTE |
| BIBLIOTHÈQUE | ÉCOLE MATERNELLE | MAISON DES ADOS |
| CIMETIÈRE | ÉCOLE PRIMAIRE | MAISON DES SPORTS ET DE LA CULTURE |
| CROIX SAINT GERMAIN | ÉGLISE | SALLE DU CONSEIL MUNICIPAL |
| | ÉPICERIE - bar & tapas | SALLE DU TEMPS LIBRE |
| | FOYER MUNICIPAL | TOILETTES PUBLIQUES |

L'ESSENTIEL EN CAS DE BESOIN

Urgence & sécurité

- Pompiers - 18
- SAMU - 15
- Gendarmerie - 17
- Urgences (numéro européen, gratuit) - 112

Bon à savoir pour votre santé

Pharmacie, avenue de la promenade, Arzens - 04 68 76 24 58

Vos contacts de proximité

Mairie, 24 avenue de la Malepère - 04 68 26 81 84

Se déplacer

Transport RTCA : <https://rtca.carcassonne-agglo.fr>

Votre escale à ALAIRAC 2 heures au cœur de l'histoire

VOUS NE DISPOSEZ QUE DE QUELQUES HEURES ?

Voici l'essentiel du village avant de reprendre la route.

🇬🇧 Calling all pilgrims and curious travelers : come discover the essence of Alairac across its historic tour for a few hours.

🇪🇸 Aviso a los peregrinos y viajeros curiosos : descubran la esencia de Alairac a través de este itinerario histórico de unas pocas horas.

La Circulade

Commencez votre immersion par une déambulation dans les Circulades. Ce village millénaire, construit en cercles concentriques, est un véritable bouclier de pierre où chaque ruelle raconte le Moyen Âge.

🇬🇧 Explore this village constructed in concentric circles, stone shields, and quaint medieval streets.

🇪🇸 Explore este pueblo construido en círculos concéntricos, un escudo de piedra con callejuelas medievales.

1



2



La mairie

Admirez la mairie, témoin du passé bourgeois du village cette bâtisse entièrement rénovée a retrouvé tout son éclat en 2008.

🇬🇧 Come discover this fully renovated ancient mansion, an elegant symbol of the village's past, town hall today.

🇪🇸 Descubra esta mansión completamente renovada, elegante símbolo del pasado del pueblo, hoy ayuntamiento.

3

L'église Saint-Germain

Laissez-vous surprendre par son clocher octogonal véritable prouesse du gothique méridional, qui veille sur chaque foyer du village. C'est l'endroit parfait pour une pause méditative.

🇬🇧 Admire its octagonal bell tower and enjoy a moment for reflection.

🇪🇸 Admire su campanario octogonal y disfrute de una pausa meditativa.



4



Les croix

Ouvrez l'œil, Alairac est jalonné de croix de pierre et de fer. Ne manquez pas la croix en fer forgé du rond Saint-Germain, un chef-d'œuvre de finesse inscrit aux Monuments historiques.

🇬🇧 Explore the village in search of its historic crosses.

🇪🇸 Recorra el pueblo en busca de sus cruces históricas.

RECHARGEZ LES BATTERIES !

Avant de repartir, faites une halte à l'épicerie l'Alairacoise, située au cœur du village.

C'est le point de ralliement idéal pour :

- se désaltérer et partager un moment avec les habitants,
- prendre un en-cas (pain frais, viennoiseries, produits locaux),
- faire le plein de saveurs pour la suite de votre randonnée.

🇬🇧 Before leaving, enjoy a stop at the boutique in the center of the village.

🇪🇸 Antes de irse, disfrute de la tienda multiservicios en el centro del pueblo.